



45° CONGRESSO A.L.O.T.O.

*Attualità nella patologia discale
Moderno orientamento nelle dislocazioni articolari*

Roma, 12 - 13 dicembre 2008

Presidenti

Alessandro Masini - Attilio Rota



1^ SESSIONE SUPERSPECIALISTICA

Roma 12 – dicembre 2008



Lesioni di cuffia associate a instabilità di spalla:
riparazione artroscopica one step.

Riabilitazione e risultati

IN SPOLITI, FR ROSSETTI, S CHIOSSI

1° DIVISIONE DI ORTOPEDIA

Azienda ospedaliera San.Camillo-Forlanini

Primario: Prof. S. Rossetti







**ROTTURA
DI
CUFFIA**



INSTABILITÀ



RIPARAZIONE COMPLETA

QUANDO

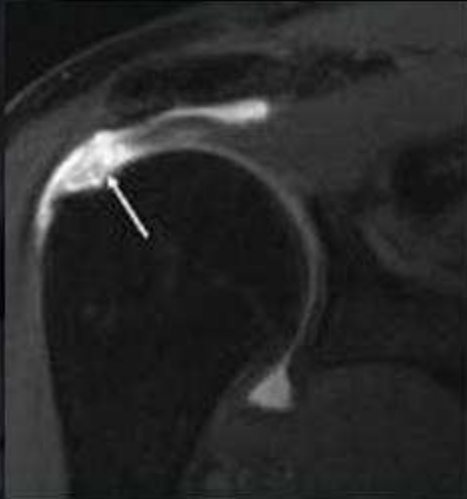


COME





La frequenza delle lesioni di cuffia aumenta con l'età



*A causa delle alterazioni subite dal
collagene in seguito
all'invecchiamento*

Neviaser RJ et Al JBJS Am 1988

Berbig R et Al J.Sh.El.b.Surg. 1999

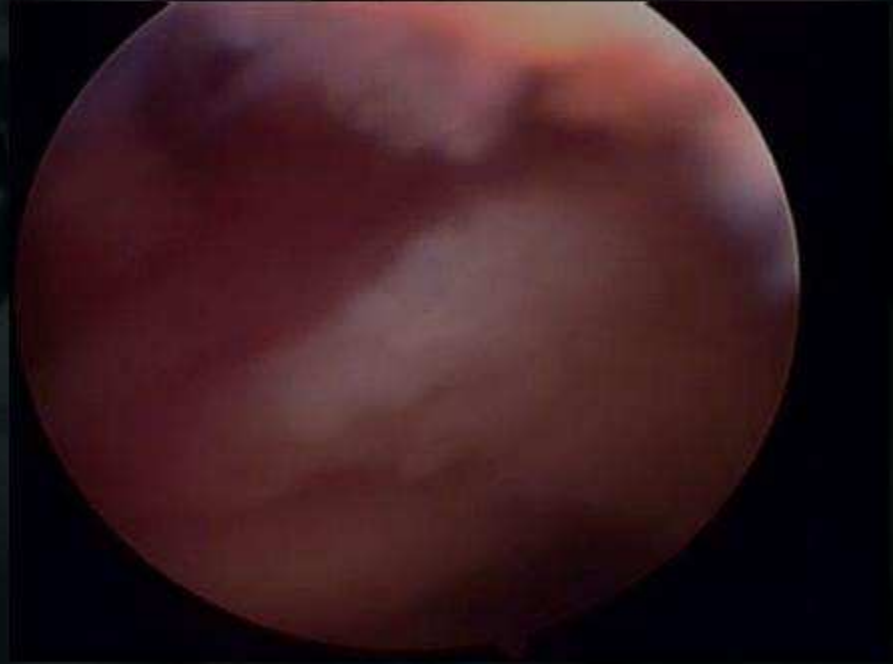
Neviaser RJ et Al J.Sh.El.b.Surg. 1995

Codman EA et Al Clin.Ort. 1990

Porcellini et Al Arthroscopy 2006



Per lo stesso motivo è più facile che una lussazione S.O. in un adulto over 50 determini una rottura di cuffia ampia a tutto spessore.



Hawkins RJ et Al J.Sh.El.b.Surg. 1999

Porcellini et Al Arthroscopy 2006



La frequenza delle recidive di lussazione decresce con l'età dei pazienti



Recidiva dopo 1° episodio

17 - 96%, media del 67%

Età < 20aa recidiva

Rowe (1980)

94%

Mc Laughlin & Mac Lellan (1967)

90%

Età > 40aa recidiva

Hovellius (JBJA1987)


12%

Barber et Al

(Revisione della letteratura)

(Arthroscopy 2003)





La rottura acuta della cuffia in caso di lussazione scapolo omerale è rara in pz < 50, per ovvi motivi di trofismo del tessuto tendineo della cuffia.

Una *instabilità* scapolo omerale *cronica* può causare movimenti anormali non coordinati che assieme ad episodi di lussazione ripetitivi possono condurre a lesioni di cuffia.
(processo simile alla les. A.S. tipo SLAC)

HsuHC RJ et Al J.Orth.Res. 2000

Porcellini et Al Arthroscopy 2006



*“in pz < 40 aa con 7 o più
lussazioni vi è una
correlazione massima con
lesioni della cuffia
posterosuperiore.”*

Porcellini et Al Arthroscopy 2006



Nei pazienti giovani una lesione di cuffia si può associare a traumatismi ad alta energia (rugby..., incidenti stradali)

Professionalismo e relativi intensi overloads degli stabilizzatori statici possono indebolirli tanto da renderli insufficienti stressando la cuffia che potrebbe poi fallire se soggetta a macrotrauma (lussazione)

Jobe FW , Pink M et Al J.Orth.Sp.Phis. 1993

Goldberg JA et Al Br.J.Sp.Med. 2002





**SPORT
OVERHEAD**

**STRESS CUFFIA
ROTATORI**

**SPORT DI
CONTATTO**

**MICROTRAUMI
RIPETUTI**

LESIONE CUFFIA

MACROTRAUMI

BLEVINS FT. SPORTS MED, 1997.



> 50

< 50

■ Lussazione su cuffia degenerata



■ Lesione di cuffia su instabilità cronica



■ Traumatismi ad alta energia





307 procedure artroscopiche

9-2004 → 11-2007

195 riparazioni di cuffia

29 casi di associazione cuffia/instabilità

17 acuti 15 > 50 aa 2 < 50 aa

12 cronici 5 > 50 aa 7 < 50 aa

Età md. 65 aa 41 aa

Inc. 14,8%

10,2%

4,6%



29 casi di associazione cuffia/instabilità

17 acuti 15 > 50 aa **2** < 50 aa

12 cronici 5 > 50 aa **7** < 50 aa

2 Traumatismi ad alta energia

1 Lussazione Posteriore

1 Lussazione Anteriore

7 Cronici - **4** Lavoratori manuali

3 Atleti da contatto



TRATTAMENTO

17 acuti 15 > 50 aa

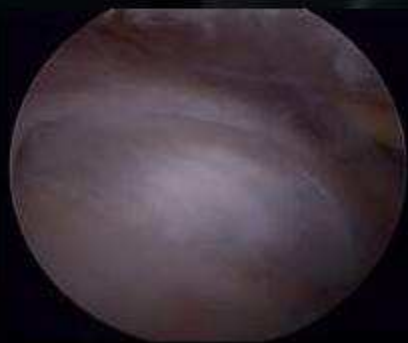
2 < 50 aa

12 cronici 5 > 50 aa

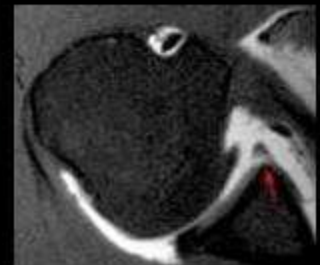
7 < 50 aa

RIPARAZIONE
ARTROSCOPICA
SOLO CUFFIA

RIPARAZIONE
ARTROSCOPICA
**COMBINATA
ONE STEP**



Solo 2 casi trattati in acuto





TRATTAMENTO

RIPARAZIONE
ARTROSCOPICA
COMBINATA
ONE STEP





Valutazione

Radiografie Standard

RM

Clinica

Rowe Score e Constant Pre e Post-Op

Follow Up Medio : 14 mesi

Controlli : ogni 2 sett per 2 mesi / 1 volta al mese per 2 mesi

POST- OPERATORIO

0 – 4 settimane: Sling standard

2 - 4 settimane: Mobilizzazione passiva in over 50

4 – 6 settimane: kinesi attiva e passiva rinforzo solo isometrico

6-12 settimane: rinforzo graduale con elastici e pesi

> 12 settimane: potenziamento, propriocettivi, recupero gesto atletico, studio dell'arco del movimento per adeguamento del range articolare



RISULTATI *a termine follow up*

	solo cuffia			one step		
	Preop	post op		Preop	post op	
ROWE	68	81	+13	45	88	+43
CONSTANT	61	85	+24	62	82	+20

1 caso di sub lussazione



RISULTATI *recupero ROM abd- el*





RISULTATI *recupero ROM rotazioni*






Dalla nostra esperienza la riparazione one
step in pz giovani con lesioni associate
sembra dare buoni risultati



Hawkins RJ et Al. J. Shoulder Elbow Surg. 1999

Jouve F. Rev Chir Orthop Reparatrice Appar Mot. 2008



La frequenza di associazione rottura cuffia - instabilità è rara sotto i 50 aa ma quasi doppia al di sopra.

La riparazione one step in pz giovani con lesioni associate necessita di una riabilitazione più intensa e aggressiva (ridurre l'immobilità in sling 3 sett-eseguire almeno 5 sedute x sett nei primi 2 mesi) per combattere la rigidità iniziale ragionando per scopi e non per tempi.

L'incidenza delle recidive di lussazione in spalle instabili > 50 aa è così bassa da sconsigliare una riparazione combinata che esporrebbe a eventuale rigidità.



GRAZIE